

Item No.: 55028
Line: Segula Customs
EAN: 4260751130289

Wall Mount BRONX double Wave
Color: black
Unit: 1

○ **Description:**

The BRONX lamp is our handcrafted in Slovenia “WAVE” Concept single lamp, for wall and ceiling installations with 360 degree tilt and pivot joint. Minimal. Connected. Modern. A simple yet stylish lamp for any interior space complements beautifully in combination with any bulb from our range.

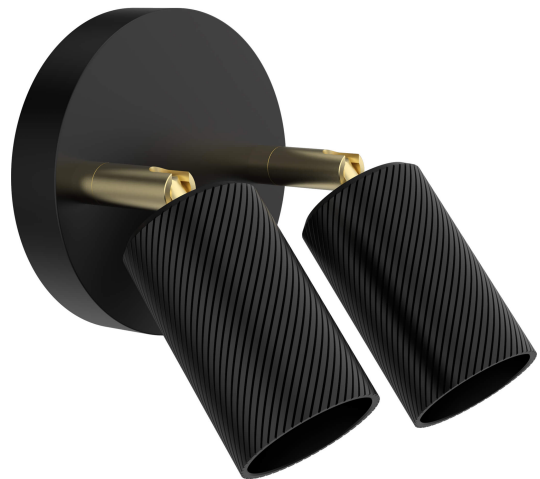
Unlike most common E27 fixtures, “WAVE” is just a bit oversized, hiding the bulb’s top part, makes the connection between the bulb and the pendant seamless. The lamp will be delivered without the light bulb.

○ **Electrical Data:**

- Nominal voltage - Operating frequency: 220-240 V~ / 50-60 Hz
- Max. Wattage: 2 x 57W
- Cable type: 2 x 0,75qmm // Cable length: --
- Protection class: IP20

○ **Mechanical Data:**

- Base designation: E27
- Operating temperature: -20 to 35°C
- Product dimensions, - approx.:
 - Total weight: 700mm
 - Base size: 80mm Ø 55mm
 - Canopy size: 25mm Ø 125mm
- Material Canopy:
 - Powder Coated steel
- Material Base:
 - Eco resin - Gypsum Composite | Brass -washer



Nicht zur Verwendung in Feuchträumen, Saunen und für Außenanwendungen. (Bitte achten Sie auf die ausschließliche Verwendung in staub- und explosionsgeschützten Bereichen.) Technische Daten: Die angegebenen Daten beziehen sich auf eine einzelne Leuchte. Die aufgeführten Werte sind als Mittelwert (Median) zu betrachten, einzelne Parameter können hiervon abweichen. Technische Produkte unterliegen einem ständigen Verbesserungsprozess. Produktänderungen behalten wir uns daher vor.